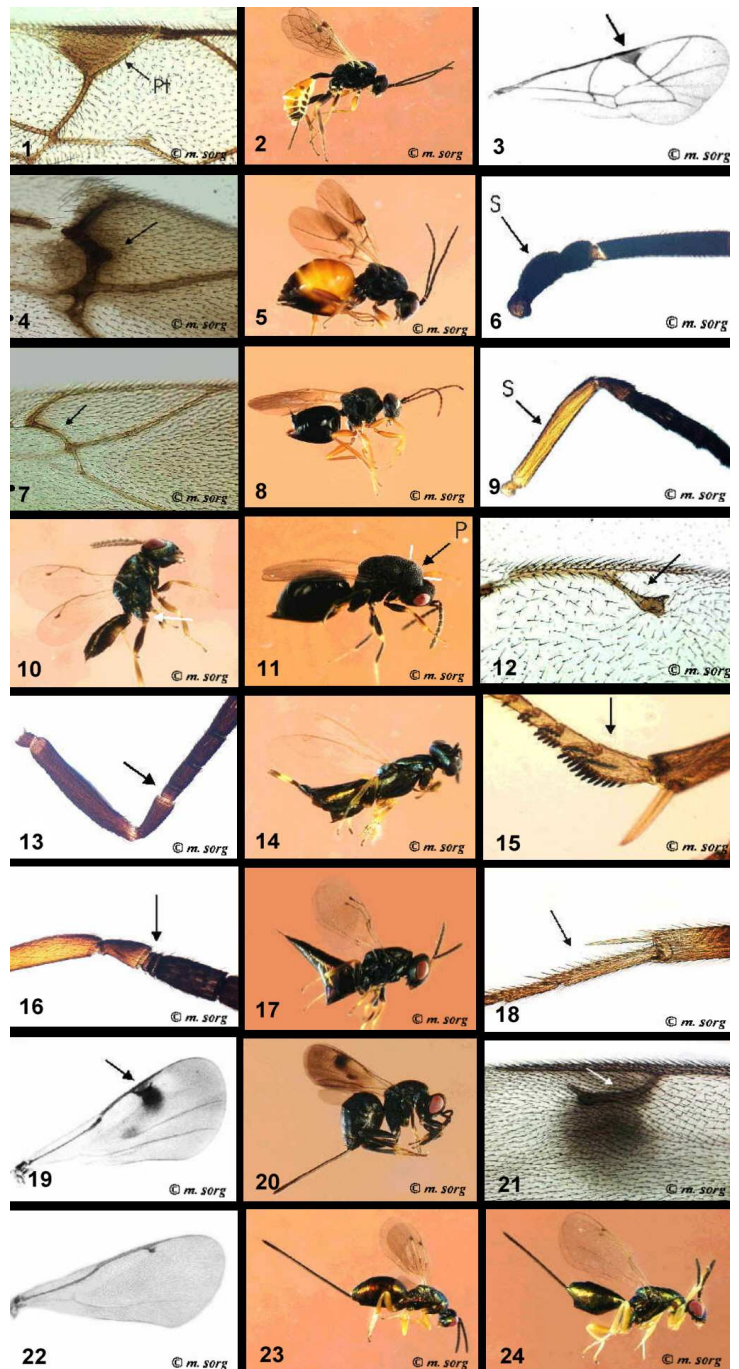


# Bestimmungsschlüssel für die Insekten der Rosengallen von *Diplolepis rosae*

[© m. sorg, – <http://biota.de>]

- 1 Flügelmal (Pterostigma - Pt) des Vorderflügels vorhanden (Abb. 1, 3), Flügel mit zahlreichen Adern und Zellen (Abb. 2, 3) ..... *Orthopelma mediator* (Ichneumonidae) - **Gelbe Rosenschlupfwespe**
  - Pterostigma undeutlich oder fehlend (Abb. 4), weniger vollständige Flügeladerung (Abb. 4, 5, 7, 10, 19).....2
- 2 Fühler (Antennen) mit kurzem ersten Glied (Scapus - S) (Abb. 6), Hinterleib im Querschnitt deutlich höher als breit, Körper nicht metallisch gefärbt (Cynipoidea - Gallwespen) .....3
  - Antennen mit langem Scapus (S) (Abb. 9), Hinterleib im Querschnitt rund oder breiter als hoch (Chalcidoidea - Erzwespen) .....4
- 3 Flügelader Rs1 verbreitert (Abb. 4), Hinterleib teilweise rot gefärbt (Abb. 5) ..... *Diplolepis rosae* (Cynipidae) - **Gemeine Rosengallwespe**
  - Ader Rs1 normal ausgebildet (Abb. 7), Hinterleib vollständig schwarz gefärbt (Abb. 8) .....  
*Periclistus brandtii* (Cynipidae) - **Schwarze Rosengallwespe**
- 4 Hüften der Hinterbeine (C3) nur wenig größer als die Hüften (Coxae) der Vorderbeine (C1) (Abb. 10), Radialader länger (Abb. 12) .....5
  - Coxae der Hinterbeine (C3) etwa dreimal größer als die Coxae der Vorderbeine (C1) (Abb. 11), Radialader kurz (Abb. 19, 22) (Torymidae) .....7
- 5 Vorderbrust (Pronotum - P) breit rechteckig (Abb. 11), Körper schwarz gefärbt ..... *Eurytoma rosae* (Eurytomidae) - **Räuberische Rosenerzwespe**
  - Pronotum (P) schmal (Abb. 14, 17) und/oder Körper metallisch gefärbt (Abb. 23, 24).....6
- 6 Antennen nach dem Scapus (S) nur mit einem schmalen, ringförmigen Segment (Se) (Abb. 13), Sporn der Tibia der Mittelbeine und erstes Tarsalglied verbreitert (Abb. 15) ..... *Eupelmus urozonus* (Eupelmidae) - **Breitfüßige Rosenerzwespe**
  - Antennen nach dem Scapus (S) mit mehreren schmalen, ringförmigen Segmenten (Se) (Abb. 16), Sporn der Tibia der Mittelbeine und erstes Tarsalglied normal (Abb. 18) .....  
*Pteromalus bedeguaris* (Pteromalidae) - **Gemeine Rosenerzwespe**
- 7 Vorderflügel mit dunklem Fleck (Abb. 19), Körper schwarz gefärbt (Abb. 20) ..... *Glyphomerus stigma* (Torymidae) - **Gezeichnete Rosenerzwespe**
  - Vorderflügel ohne dunklen Fleck (Abb. 22), Körper metallisch bunt gefärbt (Abb. 23, 24) .....8
- 8 Legebohrer der Weibchen genauso lang, oder länger als der restliche Körper (Abb. 23) ..... *Torymus bedeguaris* (Torymidae) - **Langstachelige Rosenerzwespe**
  - Legebohrer der Weibchen kürzer als der restliche Körper (Abb. 24) ..... *Torymus rubi* (Torymidae) - **Schrank's Rosenerzwespe**



## Hinweise

Der vereinfachte Bestimmungsschlüssel bietet eine Artbestimmung nach den Merkmalen der Imagines. Für die Bestimmung sind optische Vergrößerungen erforderlich die mit normalen, binokularen Stereomikroskopen erreicht werden. Die Abbildungen wurden jeweils von Exemplaren angefertigt, die in 80% igem Alkohol konserviert waren und bieten daher einen realistischen Vergleich zu dem, was man während des Bestimmungsvorganges im Original sieht.